

- タイトル 「日中の AI 事情と画像認識技術の進歩」
- 講師 SenseTime Japan Ltd. 代表取締役 勞 世竈(ろう せいこう)氏
- 講師経歴

1984 年中国浙江大学卒業。京都大学留学後、1992 年オムロン株式会社入社。顔認識技術の開発研究に従事。

2016 年 SenseTime Group の日本法人であるセンスタイムジャパンを設立。ディープラーニングを活用したコンピュータビジョンの技術を提供する最先端企業として、顔検出・認識、車・歩行者検出技術開発、ホンダと自動運転の実現を目指した共同研究を行っている。

SenseTime Group 副総裁、車載事業統括。センスタイムジャパン CEO。



- 講演要旨

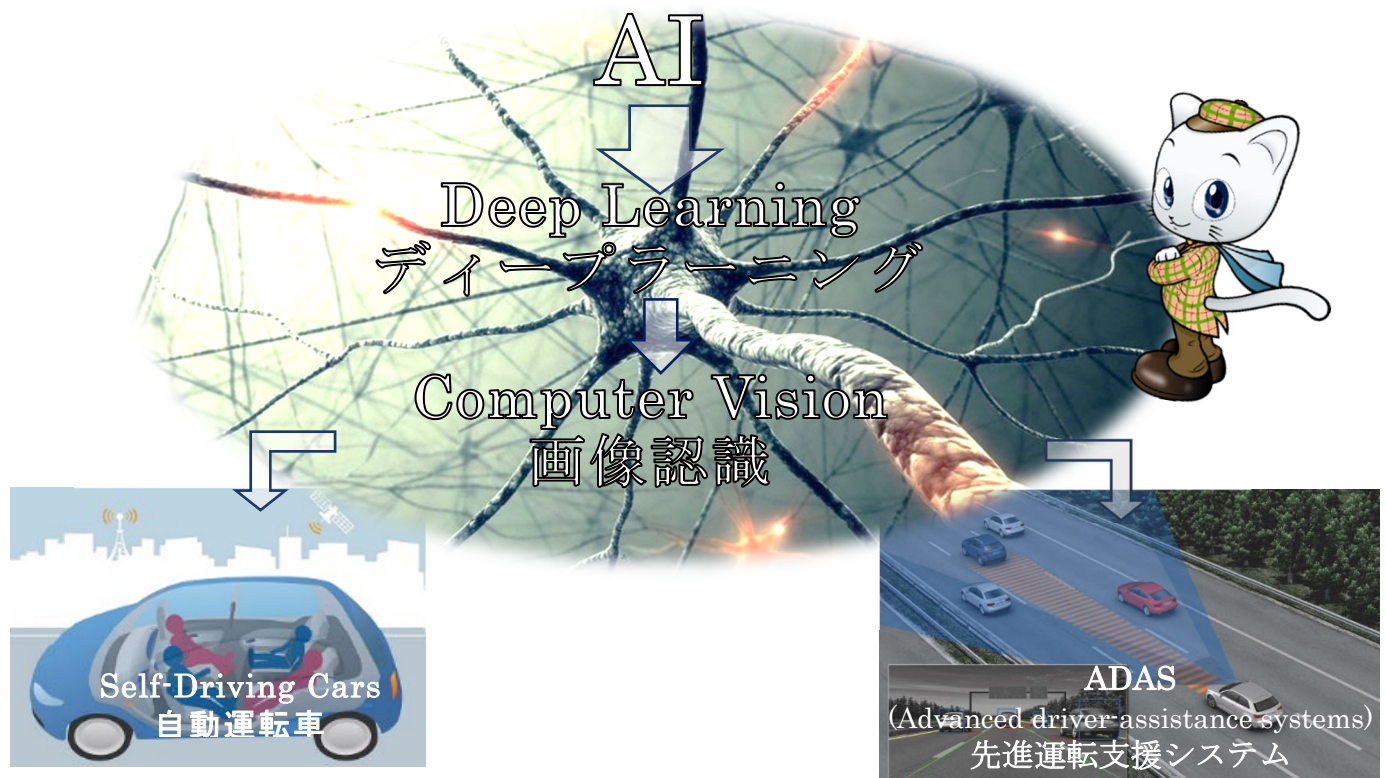
昨今成長の著しい中国の AI(人工知能)関連企業、またその開発環境など、事例を交えて日本との違いについて紹介。また、ディープラーニング技術の応用により大きく変化し進化した画像認識技術の発展について語る。そして、グローバルでトップレベルを誇る SenseTime の画像認識技術を活用し研究開発に取り組んでいる自動運転、ADAS(先進運転支援システム)の開発などにも触れる。

- 日時 2019 年 3 月 7 日 (木) 15:00 ~ 16:30
- 会場 埼玉工業大学 29 号館 先端科学研究所 3 階会議室の予定
- 地図 URL アクセス <https://www.sit.ac.jp/access/>  
キャンパスマップ <https://www.sit.ac.jp/media/2017607campusmap-002.pdf>

## SenseTime とは

中国指導部が国家プロジェクト「AI 発展計画」で指名した 5 大プラットフォーマー「BATIS」  
百度 (バイドゥ、自動運転), アリババ (スマートシティ), テンセント (ヘルスケア),  
アイフライテック (音声認識)

そして, SenseTime (顔認証)



# お申し込み用紙

ご所属機関名		
ご住所	〒	
お電話番号		
F A X		
	氏名	E-mail アドレス
ご出席者 (複数名の場合は代表者)		
ご出席者 2		
ご出席者 3		
ご出席者 4		
ご出席者 5		
ご出席者 6		
ご出席者 7		

●FAX でのお申込み

上記事項をご記入の上、FAX : 048-585-6896 までお申し込みください。

●E-mail でのお申込み

上記事項をご入力の上、[sangaku@sit.ac.jp](mailto:sangaku@sit.ac.jp) までお申し込みください。

お問合せ先

TEL : 048-585-6856 (048-585-6895)

E-mail : [sangaku@sit.ac.jp](mailto:sangaku@sit.ac.jp)

担当 : 加藤康彦・田口愛莉

